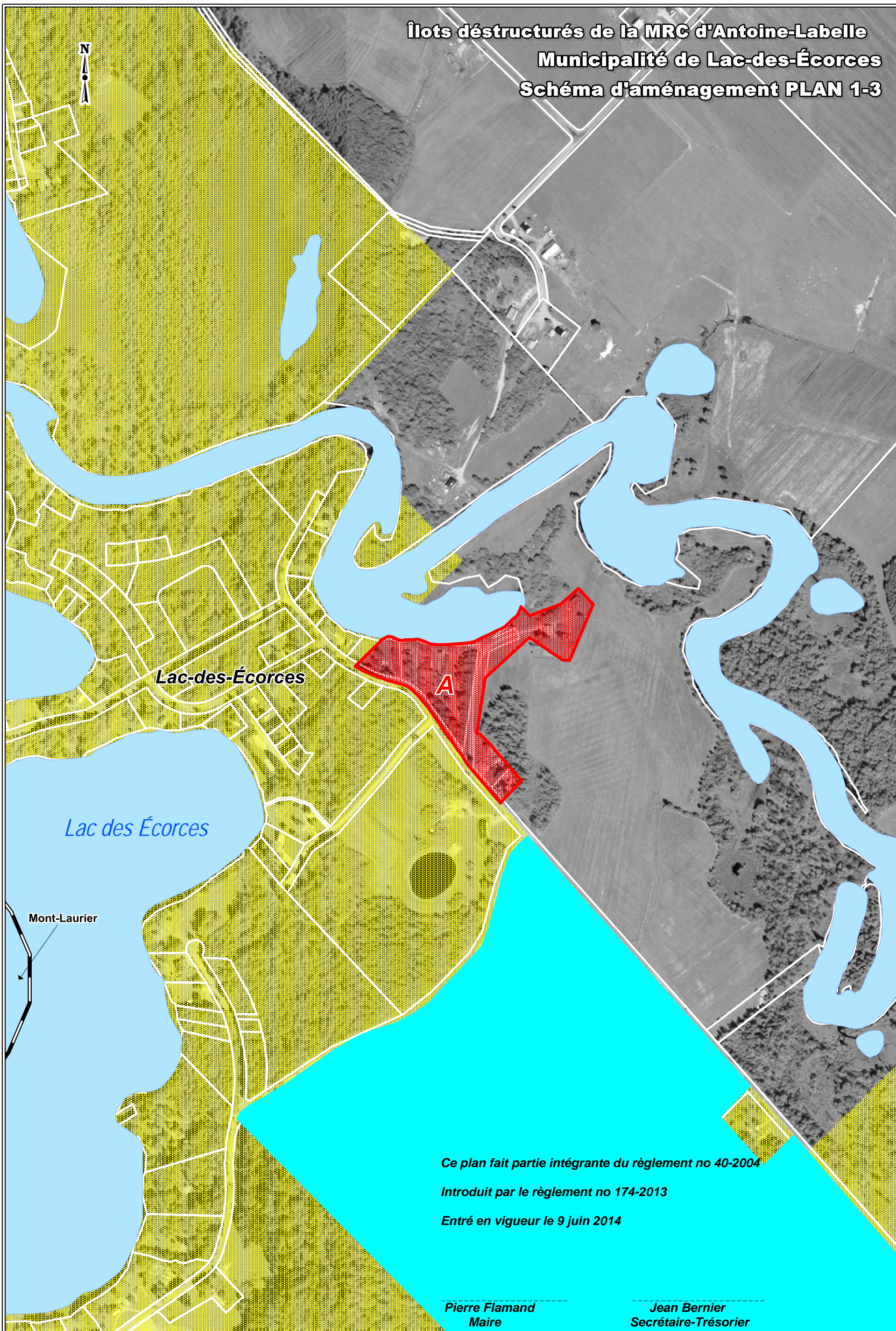


**Îlots déstructurés de la MRC d'Antoine-Labelle
Municipalité de Lac-des-Écorces
Schéma d'aménagement PLAN 1-3**



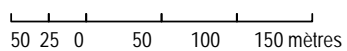
*Ce plan fait partie intégrante du règlement no 40-2004
Introduit par le règlement no 174-2013
Entré en vigueur le 9 juin 2014*

Pierre Flamand
Maire

Jean Bernier
Secrétaire-Trésorier

- | | |
|---------------------|--|
| Limites municipales | Îlots déstructurés - Type 1 (avec morcellement) |
| Zone non agricole | Îlot avec morcellement (TYPE 1) |
| Exclusion | Îlot sans morcellement (TYPE 2) |
| Inclusion | Îlot traversant (TYPE 3) |

Échelle: 1:5 000



Municipalité de
Lac-des-Écorces

**Annexe 4
Plan 1-3**

Règlement
No 40-2004

