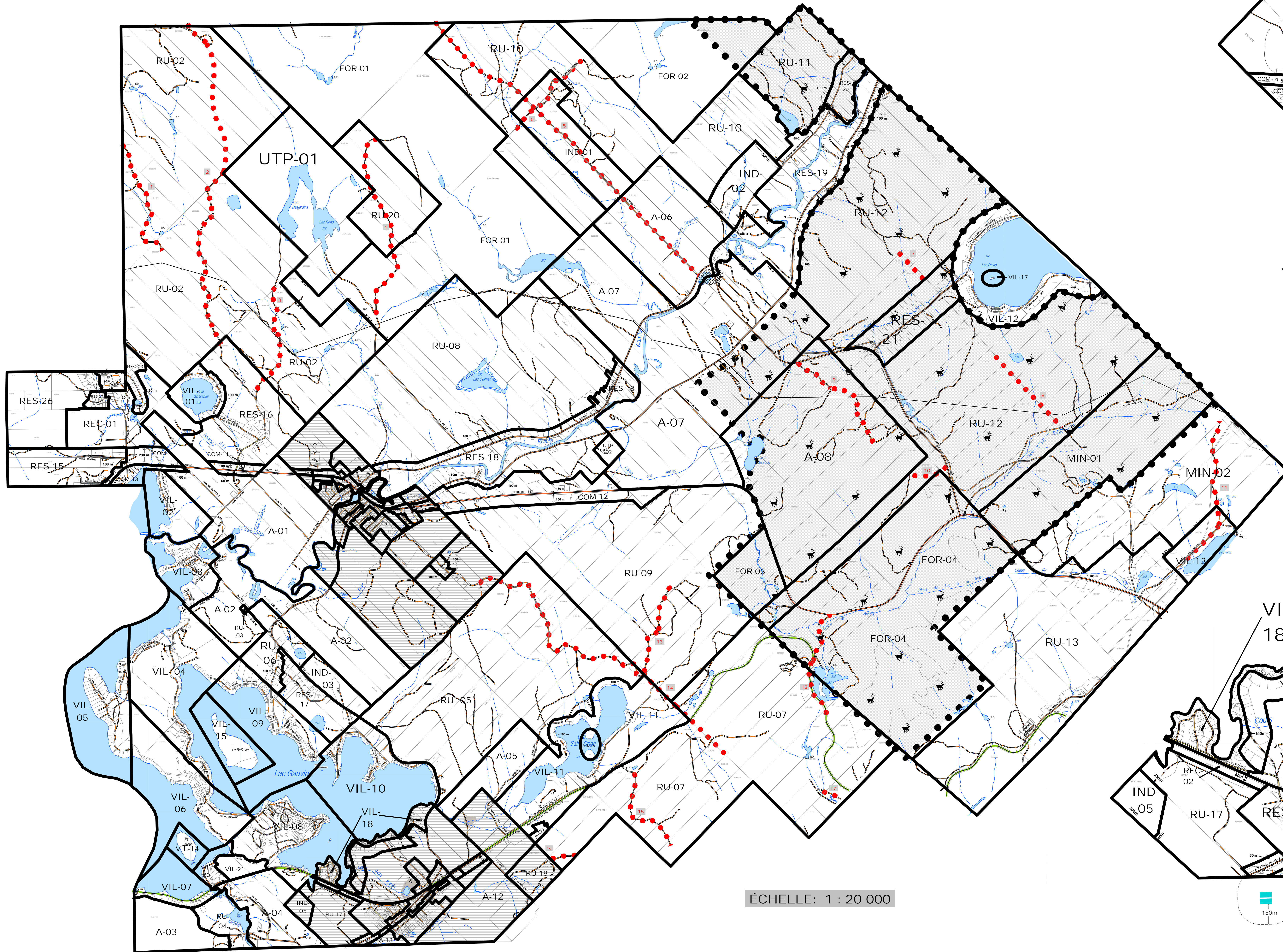
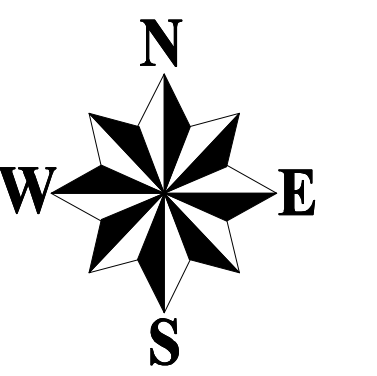


LAC - DES - ÉCORCES

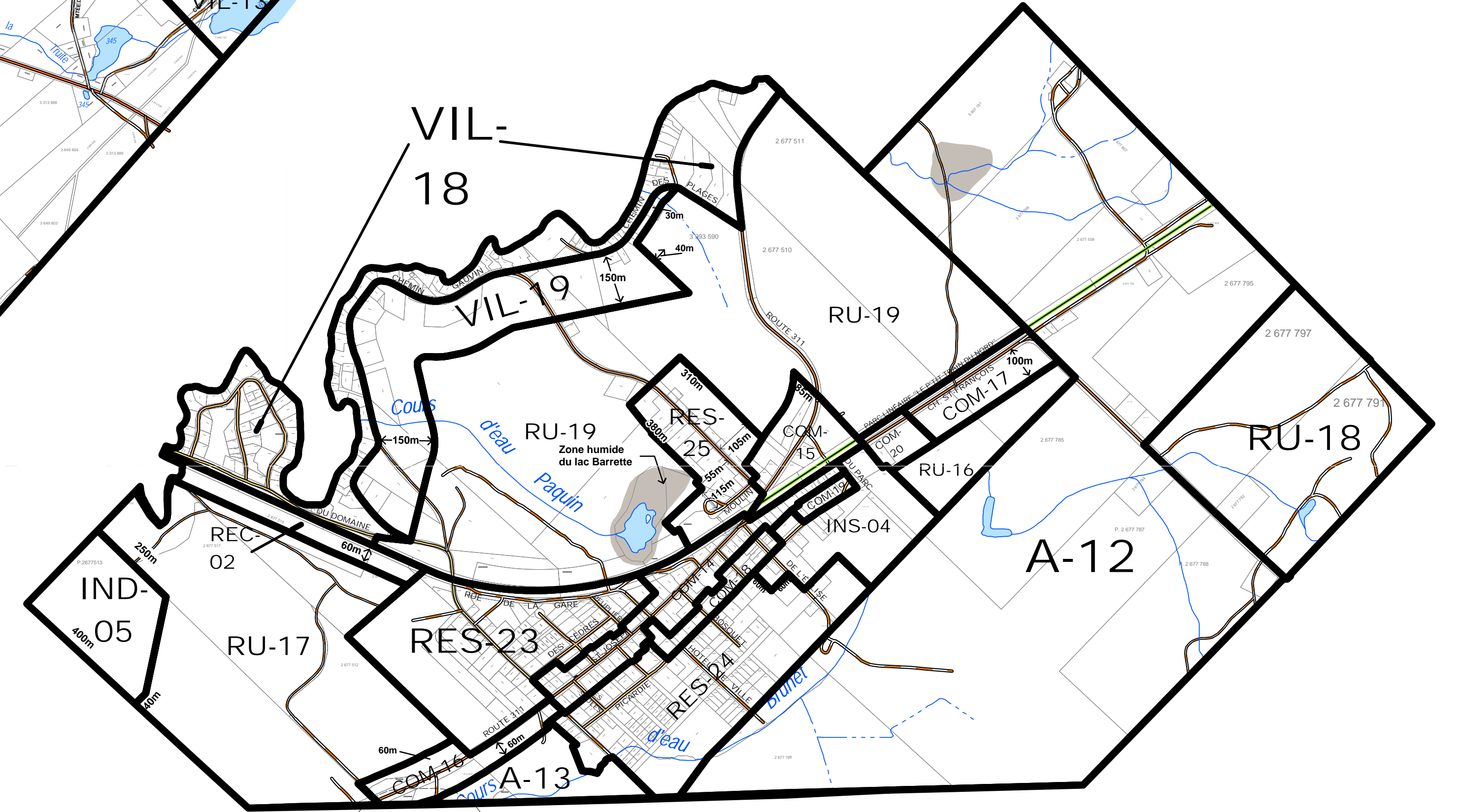
Plan de ZONAGE



ÉCHELLE: 1 : 20 000



ÉCHELLE: 1 : 10 000



ÉCHELLE: 1 : 10 000

LÉGENDE

- MILIEU HUMIDE
- FRAYÈRE À DORE JAUNE
- AIRE D'HIVERNATION DU CERF DE VIRGINIE
- VOIR AGRANDISSEMENT

ZONES

- | | | | | | | | |
|-----|-------------|-----|------------------|-----|---------------|-----|------------------|
| A | AGRICOLE | IND | INDUSTRIELLE | REC | RECRÉATIVE | UTP | UTILITÉ PUBLIQUE |
| COM | COMMERCIALE | INS | INSTITUTIONNELLE | RES | RÉSIDENTIELLE | VIL | VILLEGIATURE |
| FO | FORESTIÈRE | MIN | MINIÈRE | RU | RURALE | | |

CE PLAN FAIT PARTIE INTÉGRANTE DU RÉGLEMENT NUMÉRO 40-2004
ENTRÉ EN VIGUEUR LE: 22 JUIN 2004

ANDRÉ BRUNET MAIRE
CLAUDE MEILLEUR SEC.-TRÉS.

MRC d'Antoine Labelle
MUNICIPALITÉ DE LAC-DES-ÉCORCES

PLAN DE ZONAGE
Règlement numéro 40-2004
relatif au zonage

Annexe 1

LE SERVICE DE L'AMÉNAGEMENT DU TERRITOIRE
LA MUNICIPALITÉ RÉGIONALE DE COMTE D'ANTOINE LABELLE

Tel que modifié par les règlements suivants:
40-2004... entré en vigueur le... 22 juin 2004
50-2005... entré en vigueur le... 22 avril 2005
78-2006... entré en vigueur le... 27 avril 2007
100-2008... entré en vigueur le... 26 juin 2008
112-2009... entré en vigueur le... 8 juin 2009
123-2010... entré en vigueur le... 31 mai 2010
148-2011... entré en vigueur le... 18 octobre 2011
174-2013... entré en vigueur le... 9 juin 2014
180-2014... entré en vigueur le... 18 août 2014

Certifié par: Pierre Flamm, MAIRE
Jean Bernier, DIR.-GÉN.